

バンパール藤が丘イーストⅡ

【203号室】

地下鉄東山線 「藤が丘」駅 徒歩13分

価格 2,350万円

4/15・16 (土)(日) 13:00~16:00 オープンルーム開催

リフォーム済

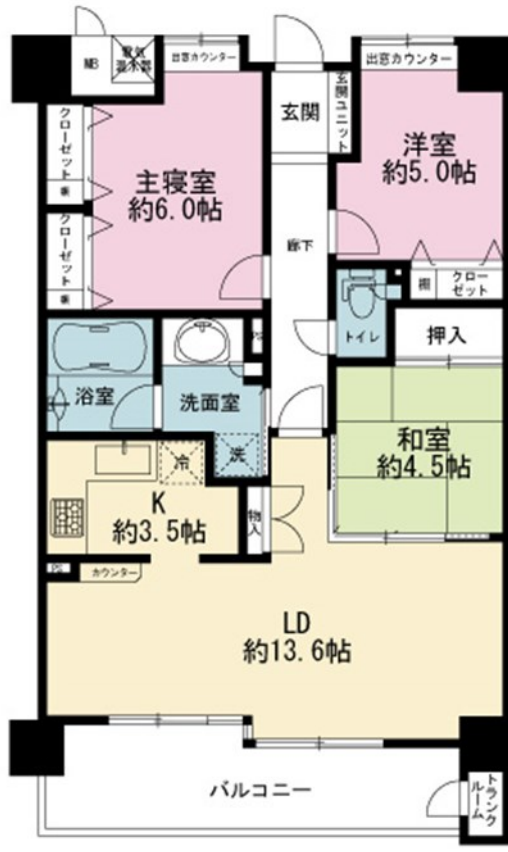
3LDK+トランクルーム

専有面積／(壁芯) 74.86㎡ [22.64坪]



- ◆オール電化◆ペット飼育可(規約有)
- ◆平面駐車場◆オートロック
- ◆リフォーム内容

クロス張替・WC交換・畳表替え・IHコンロ交換
浴室鏡交換・網戸張替・照明一部交換・WC&洗面クッションシート張替・リビングにエコカラット貼り



オートロックのためエントランスにて **203** 号室をお呼びください。
当日ご都合のつかない方は随時ご案内させていただきますので、お気軽にご相談くださいませ。
駐車場の準備はございません。ご来場は公共交通機関か近隣のコインパーキングをご利用下さいませ。



LIFE INFORMATION

- 市立西小学校・・・約950m(徒歩12分)
- 市立北中学校・・・約1300m(徒歩17分)
- アイン長久手保育園・・・約500m(徒歩7分)
- 長湫西保育園・・・約700m(徒歩9分)
- 長湫北保育園・・・約750m(徒歩10分)
- 平和堂長久手店・・・約700m(徒歩9分)
- サークルK長久手段ノ上店・・・約700m(徒歩9分)
- Felna段の上店・・・約550m(徒歩7分)
- ドラッグスキヤマ藤が丘北店・・・約550m(徒歩7分)

【概要】

- 所在地／長久手市五合池2201番地 ●交通／リニモ「はなみずき通」駅 徒歩11分 地下鉄東山線「藤が丘」駅 徒歩13分
- 間取／3LDK+トランクルーム
- 専有面積／(壁芯) 74.86㎡ (22.64坪)・(公簿) 71.70㎡ (21.68坪) ※トランクルーム面積1.02㎡を含む
- バルコニー面積／10.64㎡ (3.21坪) ●構造／鉄筋コンクリート造陸屋根6階建の2階部分 ●築年月／平成16年3月
- 総戸数／22戸 ●管理形態／全部委託 ●管理方式／巡回 ●管理費／月額10,300円 ●修繕積立金／月額15,000円
- 駐車場／月額7,700円(継承可) 車高1,950mmまで ●現況／空室 ●引渡条件／相談 ●取引態様／仲介 ●分譲会社／矢作地所株式会社 ●施工会社／矢作建設工業株式会社 ●管理会社／矢作葵ビル株式会社 ●備考／オール電化・ペット可(規約有)
- 図面と現況が相違する場合は現況優先とします。●掲載物件は平成29年4月10日現在のものです。万一、広告作成中に売却済み場合はご了承下さい。●取引条件の有効期限／平成29年4月28日 ●撮影画像／平成29年4月撮影

●取引態様／仲介 ●掲載物件の地形図・間取図・方位は概略のため、現地案内の際お確かめ下さい。 ●売買契約が成立した際には、印紙代・登記費用等諸費用及び当社規定の仲介手数料(消費税込)が必要となります。



国土交通大臣(9)第3072号 東海不動産公正取引協議会加盟・(一社)中部不動産協会会員
(公社)愛知県宅地建物取引業協会会員・(一社)不動産流通経営協会会員

矢作地所株式会社

フリーダイヤル

0120-748-877

開発本部 流通事業部 水曜・祝日定休

愛知県名古屋市東区葵三丁目19番7号
葵センタービル9階 (〒461-0004)

TEL 052-930-6650 / FAX 052-936-1543

担当 中嶋 清美

矢作の仲介
http://www.yahagijisyo.com/